

# ORELLANA / ALCALÁ DE HENARES



**AEDAS**  
HOMES

**Tu casa, por fin.**

[aedashomes.com](http://aedashomes.com)



## AEDAS Homes

Nuestro sello es sinónimo de calidad y confianza y, por eso, **queremos contar contigo para hacer de tu vivienda un espacio singular adaptado a tus necesidades.** Somos una promotora inmobiliaria de nueva generación que pone a tu disposición el talento y la experiencia de un gran equipo de profesionales. **¿Qué necesitas?**

## ¿Por qué Orellana en Alcalá de Henares?

Siempre es bueno dejar la puerta abierta a nuevas experiencias y **queríamos que tu nueva vivienda en Alcalá de Henares estuviera rodeada de un halo aventurero.** Por eso hemos nombrado Orellana a tu promoción, apellido del marino español al que se atribuye el descubrimiento del río Amazonas.

Tan importante hazaña tuvo lugar en uno de los viajes que el explorador realizó al Nuevo Mundo, siendo su biografía tan interesante que incluso sirvió de inspiración a Hollywood –su tumba aparece en ‘Indiana Jones y el reino de la calavera de cristal’–.

**Gran conocedor del territorio sudamericano, Orellana te acompañará en esta nueva aventura que estás a punto de empezar.** Tus mejores sueños siempre han vivido aquí.

# Tu nueva vida en Orellana

Tu nueva casa se encuentra en la zona norte de Alcalá de Henares. Considerada como el área de próxima expansión de la ciudad, **es ideal para los que buscan residir a tan solo 15 minutos del eje histórico alcaláino.**

**En Orellana disfrutarás de las ventajas que supone vivir a un paso de la A-2:** solo necesitarás 3 minutos para acceder a esta carretera –una de las principales autovías de España– que conecta directamente con el centro de Madrid.

-  Cercanías
-  Autobús
-  Supermercados
-  Centro Comercial
-  Colegio
-  Polideportivo
-  Hospital
-  Centro de Salud
-  Pádel



## TRANSPORTE

**Tren:**  
Líneas C2 y C7

**Carreteras:**  
A-2, R-2 y M-100



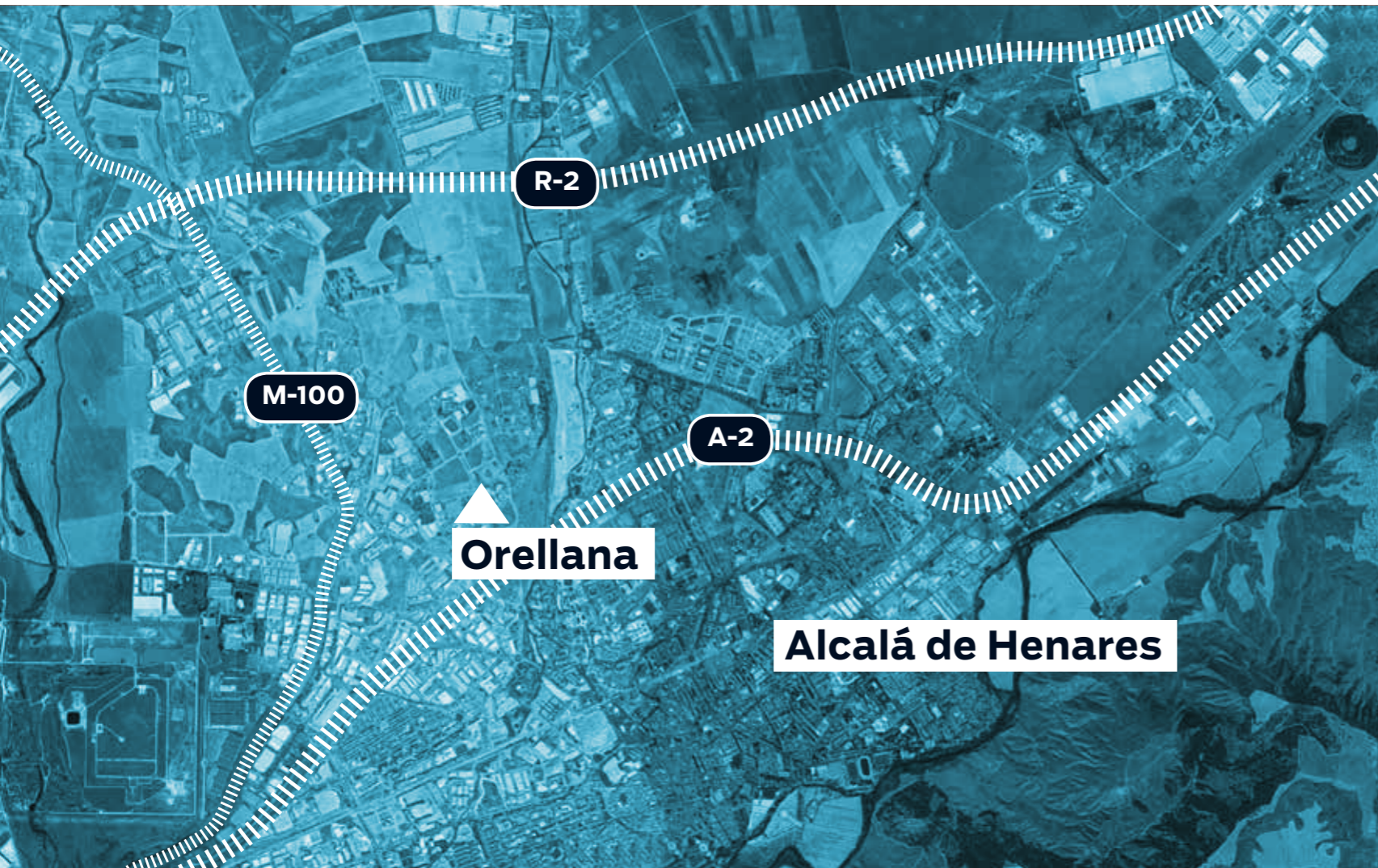
← *Disfruta de un entorno único*



## La casa que más se adapta a tu estilo de vida

Sabemos que la casa que buscas es como tú: tiene tu personalidad, esa forma tuya tan peculiar de ver la vida y un toque de singularidad que la convierte en un espacio solo para ti. **Por eso, desde AEDAS Homes te ofrecemos esta moderna urbanización de 74 viviendas para todas las necesidades –de 2, 3 y 4 dormitorios– en pleno Corredor del Henares.**





## Pensando en ti y en los tuyos

Englobada dentro de un mapa urbano histórico y cosmopolita, Orellana se sitúa en una ciudad donde moverse es muy sencillo: **Alcalá de Henares cuenta con fáciles accesos en vehículo privado y múltiples opciones de transporte público** –tres estaciones de Cercanías y decenas de paradas de autobuses tanto locales como interurbanos–.

**Además, a 2 minutos de tu nueva casa se ubica el Colegio San Gabriel, uno de los centros educativos más prestigiosos de Alcalá de Henares.** Junto a Orellana también se construirá una clínica privada de salud para tengas a tu alcance los servicios médicos que necesitas.



# La sensación de vivir en un ático

En AEDAS Homes no solo te ofrecemos excelentes calidades interiores, sino que también nos esforzamos en conseguir una arquitectura exterior acorde con la estética y necesidades del siglo XXI. Escalonamos las viviendas de los extremos del edificio para que tengas las mejores vistas posibles: con esta disposición tendrás la sensación de vivir en un ático ya que parte de tu terraza estará descubierta.

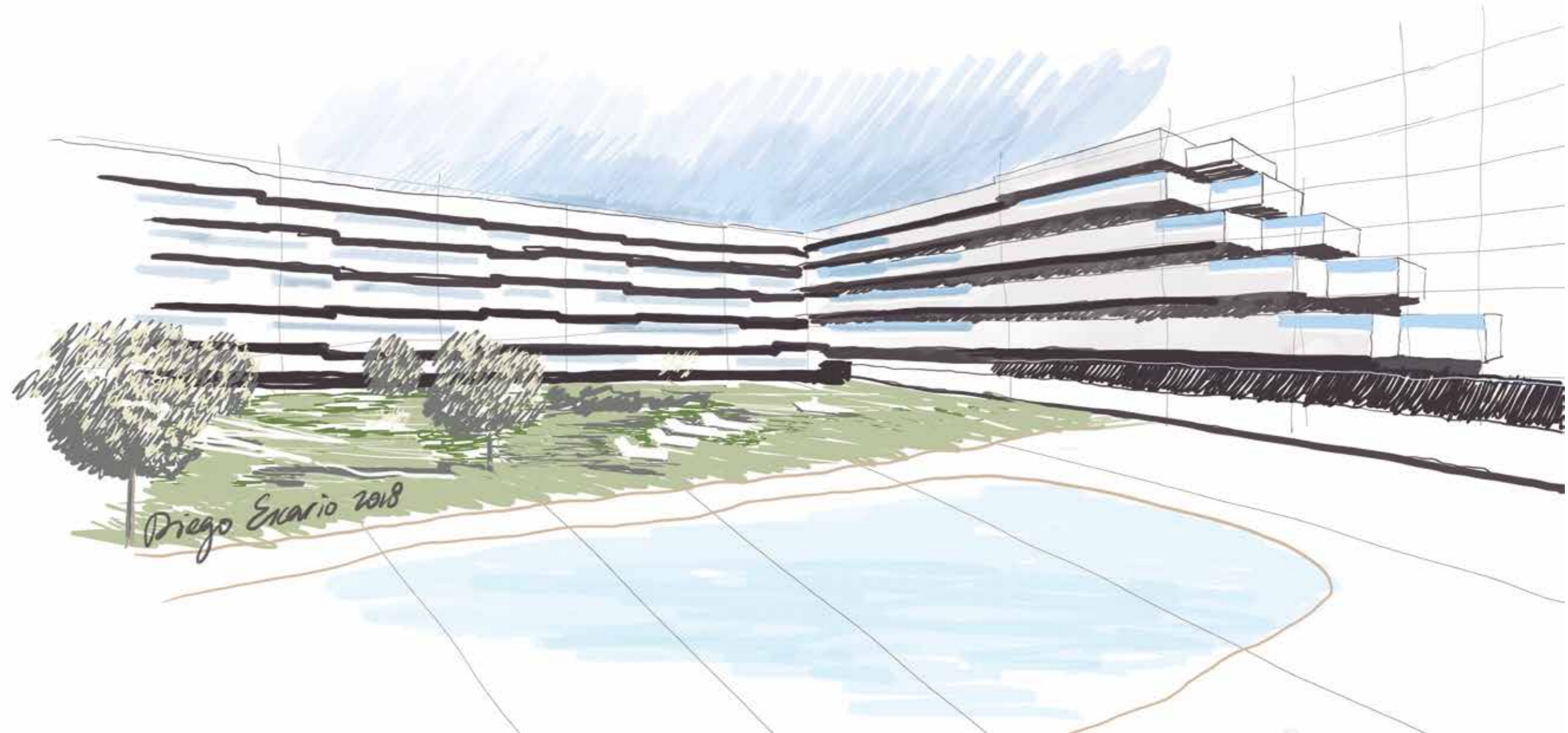
Además, el edificio de Orellana se plantea en forma de 'u' asimétrica para, de esta manera, crear entre los brazos de la construcción un espacio central que favorece las zonas comunes a la vez que consigue más luminosidad en el área de recreo comunitario.



*“En esta promoción, el entorno natural y las zonas verdes y deportivas son las generadoras del edificio que crece arropándolas consiguiendo un ámbito estancial y de recreo realmente singular.*

*Hemos diseñado la piel del edificio con la terraza como protagonista principal, convirtiéndola en el elemento de permeabilidad con el exterior y siendo la causante de la personalidad del edificio”.*

**Cano y Escario Arquitectos.**



## Una piscina donde olvidar el estrés

Disponer de piscina en tu propia urbanización es un lujo que está a tu alcance. **Orellana te ofrece una gran piscina comunitaria para que olvides el estrés del día a día y disfrutes de la tranquilidad de un refrescante baño.**

Tanto mayores como pequeños lo pasarán en grande en este espacio pensado para compartir momentos y vivir experiencias en familia o con amigos. **En las amplias zonas verdes de la parcela podrás descansar y, si lo prefieres, podrás divertirte con tus hijos en el área de juegos infantiles.**



## Garaje y trastero propio

Porque sabemos cuánto te gusta llegar a casa y poder disfrutar de ella, AEDAS Homes ha trabajado para que no pierdas tiempo dando vueltas buscando sitio. **Todas las viviendas de la promoción incluyen una plaza de garaje propia para que la comodidad sea máxima.**

**Independientemente de la vivienda que escojas –de 2, 3 y 4 dormitorios– disfrutarás de un trastero** donde poder guardar ropa o esas cajas de recuerdos a las que tanto cariño tienes. Las bicicletas contarán con un espacio propio que hemos pensado para ellas y tendrás a tu disposición una sala comunitaria de 45 m<sup>2</sup> equipada con fregadero, frigorífico y microondas para organizar eventos con quien tú quieras.

## Acogedores espacios de calidad

Todas las estancias de la vivienda están pensadas para que percibas su confort rodeado de primeras calidades. Acabados y materiales inmejorables forman parte de tu hogar: mientras descansas en tu dormitorio o cocinas tus platos favoritos en una cocina totalmente equipada, protagonizarás una experiencia basada en la comodidad y la armonía entre los distintos espacios.

**Todas las viviendas disponen de amplios salones que superan los 20 m<sup>2</sup> y van agrandando su superficie en función de la cantidad de dormitorios de tu nueva casa.**





## Elegancia, vanguardia y practicidad

Combinando las tendencias de vanguardia y la elegancia imperecedera de las construcciones más clásicas, la armonía de Orellana se logra integrando las texturas y colores que la componen.

**El diseño de tu nuevo piso lo firma el estudio de arquitectura Cano y Escario Arquitectos, que ha tenido en cuenta todos los detalles para que tanto los exteriores como los interiores de tu futura casa consigan que te sientas orgulloso de tu casa y su ubicación.**





## Deja pasar la luz a tu casa

La luminosidad será una constante en tu nueva casa. **La distribución de las estancias y la amplitud de las terrazas permiten la entrada de luz natural hacia el interior de la vivienda,** consiguiendo para ti y los tuyos una agradable sensación de bienestar.



# La eficiencia energética siempre en mente

AEDAS Homes apuesta por el futuro a través de construcciones sostenibles tanto en su puesta en marcha como en su fase final. **Todas nuestras viviendas te ofrecen altas calificaciones energéticas para que, a la vez que contribuyes al cuidado del medio ambiente, también te beneficies de las ventajas de hacerlo.**

Puesto que tu casa es eficiente notarás que a fin de mes las facturas son menos abultadas. **El doble acristalamiento que ofrece Orellana colabora a mantener la temperatura constante y por eso no será necesario un gasto tan elevado en calefacción o aire acondicionado.** A la vez, junto al confort térmico, notarás cómo el sonido queda completamente amortiguado y puedes descansar sin que nada interrumpa tu sueño.

Tu piso nuevo también dispone de un sistema que ventila las estancias sin necesidad de abrir las ventanas conocido como **ventilación inteligente de doble flujo**. Con ello se logra mantener sin cambios la temperatura y evitar los ruidos que entran del exterior. Además, todas estas mejoras en eficiencia contribuyen a reducir las emisiones de CO2, por lo que cada día –sin esfuerzo y sin darte cuenta– estarás ayudando a cuidar nuestro planeta.

- + **AHORRO**  
Menor consumo y menor mantenimiento.
- + **BIENESTAR**  
Confort térmico, acústico y luminoso.
- + **VALOR**  
Mayor valor del inmueble.
- **CONSUMO**  
Ahorro en las facturas de suministros.
- **RUIDO**  
Mejora el aislamiento acústico.
- **CO2**  
Menores emisiones para proteger nuestro planeta.



Calificación energética en trámite.

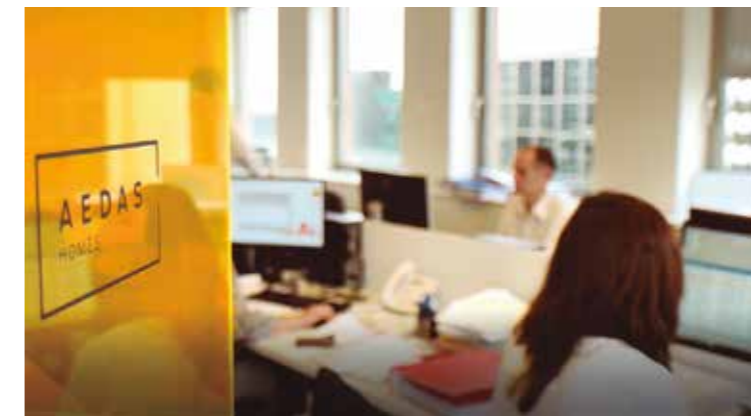


## Las razones de tu confianza en nosotros

Contigo, desde el primer momento. Los profesionales de AEDAS Homes tenemos tan interiorizados los valores de la compañía que atendemos tu casa como si fuera nuestra. **Profesionalidad, innovación, diseño y sostenibilidad son los pilares básicos que encontrarás al contar con nosotros.** Nuestro equipo tiene una amplísima formación, trayectoria y experiencia en el mundo de las promociones residenciales, y con amabilidad y profesionalidad conseguiremos que te sientas como en casa incluso antes de que entres en ella.

**Al elegir tu casa AEDAS Homes no solo estás optando por primeras calidades y arquitectura de vanguardia, sino que también estás apostando por la sostenibilidad y el cuidado del medio ambiente.** La protección del entorno es una de nuestras grandes propuestas, y en todos nuestros proyectos queda patente el compromiso con el uso racional de los recursos naturales y la utilización de sistemas eficientes que implican el ahorro energético.

**En AEDAS Homes sabemos que sostenibilidad y diseño no están reñidos, y por eso hemos logrado viviendas 'verdes' que incluyen la innovación más puntera en su interior.** Aplicamos tecnologías de vanguardia para que tu vida sea mucho más cómoda y adaptada a las necesidades del siglo XXI.



**AEDAS**  
HOMES  
Tu casa, por fin.

**A E D A S**  
HOMES

**Tu casa, por fin.**

**Promoción:**

Avenida Pasionistas 6, 28806,  
Alcalá de Henares, Madrid.  
[aedashomes.com](http://aedashomes.com)

**Oficina de Ventas:**

Avenida Pasionistas 2, 28806,  
Alcalá de Henares, Madrid.  
**Tel. 911 43 84 06**



Imágenes no contractuales y meramente ilustrativas sujetas a modificaciones de orden técnico, jurídico o comercial de la dirección facultativa o autoridad competente. Las infografías de las fachadas, elementos comunes y restantes espacios son orientativas y podrán ser objeto de verificación o modificación en los proyectos técnicos. El mobiliario de las infografías interiores no está incluido y el equipamiento de las viviendas será el indicado en la correspondiente memoria de calidades. Toda la información y entrega de documentación se hará según lo establecido en el Real Decreto 515/1989 y demás normas que pudieran complementarlo ya sean de carácter estatal o autonómico.